



Percurso de Campos

Wanderweg Campos

- Campos
- Ponte de Campos
- Volta da Cerna
- Cabeça do Escalpo
- Alto de Mato do Lago
- Quebrada
- Campos

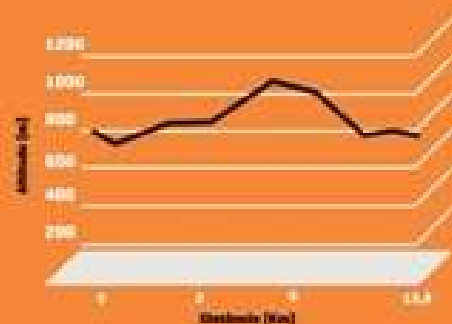
Características do Percurso

Karakter des Wanderwegs

Percurso em laço que se inicia e termina em Campos, com uma extensão aproximada de 13,8 quilómetros, de grau de dificuldade médio.

Apresenta ao longo do seu traçado um parque de mirandas e uma fonte. Trata-se de um percurso com alguma exposição.

- Weg in Schleifenform, welcher anfängt und endet in Campos
- Länge ca. 13,8 Km
- Mittlere Schwierigkeitsgrad
- Auf der Strecke erscheint ein Park – Park und eine Trinkwasserquelle
- Es handelt sich um einen Weg der etwas Wind und Sonne ausgesetzt ist



Sinalética Signalisierung

Caminho Certo
Richtiger Weg



Caminho Errado
Falscher Weg



Mudança de Direção Richtungswechsel

Para a Esquerda
Nach Links



Para a Direita
Nach Rechts



CONTACTOS ÚTEIS

wichtige Kontakte

Número Nacional de Socorro: **112 (Grátis)**

Informação anti-venenos: **217 950 143**

Bombeiros Voluntários: **253 647 129**

Guarda Nacional Republicana (GNR): **253 647 150**

Centro de Saúde: **253 649 250**

Alerta de Incêndio: **117 (Grátis)**

Cruz Vermelha Portuguesa (Rossas): **253 657 129**

Instituto Nac. de Emergência Médica (INEM): **217 950 143**

FICHA TÉCNICA

Textos: **Câmara Municipal de Vieira do Minho**

Fotografias: **Câmara Municipal de Vieira do Minho**

Tradução para Alemão: **Marion Susanne Zen**

Localização/ Região: **Concelho de Vieira do Minho/ Minho**

Âmbito: **Desportivo, Cultural, Ambiental e Paisagístico**

Tipo de Percurso: **PR em laço, por caminhos rurais, tradicionais**

Distância em Quilómetros: **13,8 km**

Duração do Percurso: **4-10 horas**

Grau de Dificuldade: **Fácil**

Época aconselhada: **Todo ano**

Ano de Edição: **2008**

Percurso pedestre registado e homologado pela:



Entidades Promotoras:



Apóios:

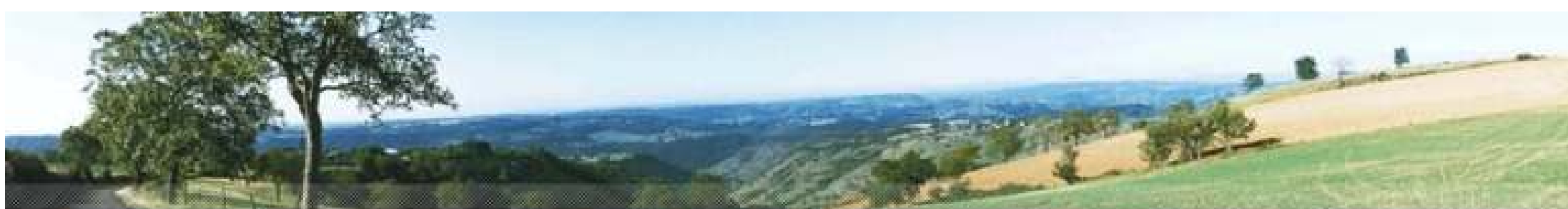


“Percurso de Campos”

Wanderweg Campos

PR 2 VRM
Serra da Cabreira





Acesso ao Percurso

Zugang Zum Wanderweg

Partindo de Vieira do Minho siga até às Cardeirinhas. No cruzamento da EN 304 com a EN 103, vire à direita em direcção a Chaves. Mantenha-se na EN 103 durante cerca de 30 quilómetros. Encontrará do seu lado direito um cruzamento, devidamente sinalizado, indicando a direcção a seguir até Campos. Após ter percorrido cerca de 3 quilómetros, chegará a um cruzamento com um pequeno lago. Do seu lado esquerdo poderá encontrar a placa sinalizadora do início do trilho.

Ab Vieira do Minho nehmen Sie Richtung Cardeirinhas. An der Kreuzung von der EN 304 mit der EN 103, biegen Sie nach rechts ab in Richtung Chaves. Bleiben Sie auf dieser Straße ca. 30 km. Auf ihrer rechten Seite werden Sie ein Verkehrsschild finden, welches Sie gut gekennzeichnet nach Campos führt. Nachdem Sie ca. 3 km gewandelt sind, kommen Sie an einer Kreuzung an, mit einem kleinen Platz. Auf ihrer linken Seite werden Sie das Schild finden, welches den Anfang des Wanderweges, signalisiert.

Percurso Wanderweg

	Distância a seguir Distância in Kilometros (km)	Tempo a Seguir Tempo (min)	Altitude máxima em metros (m)
CAMPOS	0.00	0.00	800
FORTE DE CAMPOS	0.86	0.20	755
ESTRADA FLORESTAL	1.88	0.45	875
CIRCUNDANTE AO PERIMETRO			
CRUZAMENTO DA	1.95	0.47	875
VOLTA DA CORDA			
ENÀ DE COELHOS	2.64	0.52	900
BUTEIRO DA JUNQUEIRA	3.43	1.10	960
CHARCA DOS JARREIS	5.31	1.40	1090
PARQUE DE HERBÓIAS	6.34	1.55	1000
TRANQUETA DO TALEFE	6.90	2.10	1010
ALTO DA MATA DO GADO	10.70	3.10	895
FORTELAÇO	12.03	3.30	795
QUEBRADA	12.46	3.40	820
CAMPOS	13.8	4.10	800

Descrição do Percurso

Wegbeschreibung

Trilho misto no que toca ao contexto físico e espacial em que se desenvolve. Na sua parte inicial, o trilho enquadra-se em meio rural, atravessando fartos lameiros. Segue-se posteriormente uma paisagem de transição entre o espaço rural e a Serra. De referir a beleza do Rio da Lage com os seus moinhos e a sua ponte. Depois vem, a Serra com a sua riqueza, com o seu polimorfismo, com a sua peculiar paleta de cores, com a sua luz...

Se tiver sorte, poderá ainda observar alguns animais de que a Cebreira é tão rica. Entre as espécies que habitualmente se podem encontrar nesta área de referir o coelho (*Oryctolagus cuniculus*), a perdiz vermelha (*Alectoris rufa*), o javali (*Sus Scrofa*), diversos passeriformes e eventualmente algumas aves de rapina.

De referir ainda que será possível ao visitante passar junto ao topónimo Quebrada, onde ainda hoje estão bem presentes as marcas da exploração do volfrâmio que outrora aí se praticou.

Ein gemischter Weg, der sich darlegt mit dem Zusammenhang des Physikalischen und Räumlichen. Am Anfang ist der Weg umgeben von Landwirtschaft, geht durch üppige Weiden.

Folgt ein geschichtliches Landschaftsbild, Übergehend des ländlichen in die Serra. Besonders der Schönheit wegen ist der Fluss "Rio da Lage" mit seinen Mühlenhäuschen und seiner Brücke.

Danach kommt die Serra mit ihrem Reichtum, mit ihrer Vielfalt, mit ihrer eigenartigen Palette der Farben, mit ihrem Licht...

Wenn Sie Glück haben, können Sie ausserdem einige Tiere des Reichtums der Serra beobachten. Unter den Spezies, welche normalerweise heimisch sind in diesem Gebiet. Der Hase (*Oryctolagus cuniculus*), das rote Rebhuhn (*Alectoris rufa*), das Wildschwein (*Sus scrofa*), und verschiedene Vogelarten und vielleicht einige Raubvögel. Zu erwähnen, es ist möglich für den Besucher an der "Quebrada" vorbei zu gehen, wo immer noch heute die Spuren des ehemaligen Abbaus des Wolframs, sichtbar sind.

PR 2 VRM "Percurso Pedestre de Campos"

Wanderweg Campos



Fonte: Carta Militar n.º 51 de Instituto Geográfico de Coimbra

1 - A simbologia utilizada para referenciar os tempos é constituída por ícones digitais, por exemplo, 0.50 significa 50 minutos.

1 - Die Zeichen die verwendet sind, für die Fernzeichnung der Zeit ist in 3 Digitalen zum Beispiel, 0.50 bedeutet 50 Minuten.