



Eventos

Como chegar

Dormir em

Comer/Beber em

Visite

Lazer

Percurso

Pedonal e Ciclável

Percurso Pedestres

PR 1 ST - Histórico Pré-Industrial

PR 2 ST - Padrão

PR 3 ST - Rio Leça

PR 4 ST - Abraço

PR 5 ST - Moinhos do Fojo

PR 6 ST - Vale do Leça

PR 7 ST - Entre Mosteiros

PR 8 ST

Parques

Animação noturna

Artesanato

Festas, Feiras e Romarias

insira o seu e-mail

Início Temas Santo Tirso conVida Lazer Percursos Percurso Pedestres **PR 6 ST - Vale do Leça**

PR 6 ST - Vale do Leça

Tipo de percurso: Linear com alternativa de circular de pequena rota

Extensão e Duração: 16,7 km – 5 a 6 Horas

Grau de Dificuldade: Moderado / Médio

Âmbito do percurso: Ambiental, paisagístico, cultural e desportivo

Época aconselhada: Inverno; Primavera; Outono

Localização: Guimarei, Lamelas, Água Longa, Agrela, Reguenga, Refojos

Pontos de Partida / Chegada: Guimarei e Refojos

Pontos de Interesse: Guimarei – Campo de Jogos, Igreja Matriz e Quinta da Picaria; Lamelas – Casa de Santa Eulália, Capela de Santo António e Alto da Vela; Água Longa – Afluentes e Bacia do Rio Leça, Quinta e Ribeira do Pisão, Igreja Matriz; Agrela – Alto do Cornadinho, Igreja Matriz, Quinta da Agrela; Reguenga Capela da Senhora das Dores, Vale Agrícola do Rio Leça, Igreja Matriz; Refojos – Quinta do Casal, Igreja Matriz, Quedas de Fervença do Rio Leça.

Acessos: EN 105 e A3

Informações Gerais: Câmara Municipal – Tel: 252830400 Fax: 252856534

Email: gap@cm-stirso.pt

Bombeiros Voluntários de Santo Tirso 252 852 491

Bombeiros Voluntários Tirsenses 252 830 500

PSP 252 851 635

GNR 252 808 250

Descrição geral

O Trilho Vale do Leça permite percorrer o espaço correspondente às Freguesias que ladeiam o respectivo Vale, facultando uma observação deste e acompanhar o leito do Rio Leça desde as Quedas da Fervença até próximo da sua saída do Concelho em Água Longa.

O Percurso pode ser iniciado junto ao campo de Futebol de Guimarei e terminar na Ponte das Cabras em Refojos, ou vice-versa. Existe um percurso circular intermédio entre o Campo de Futebol de Guimarei, passando pelo Lugar de Sobradelo – Água Longa, Lamelas e termina na Igreja de Guimarei.

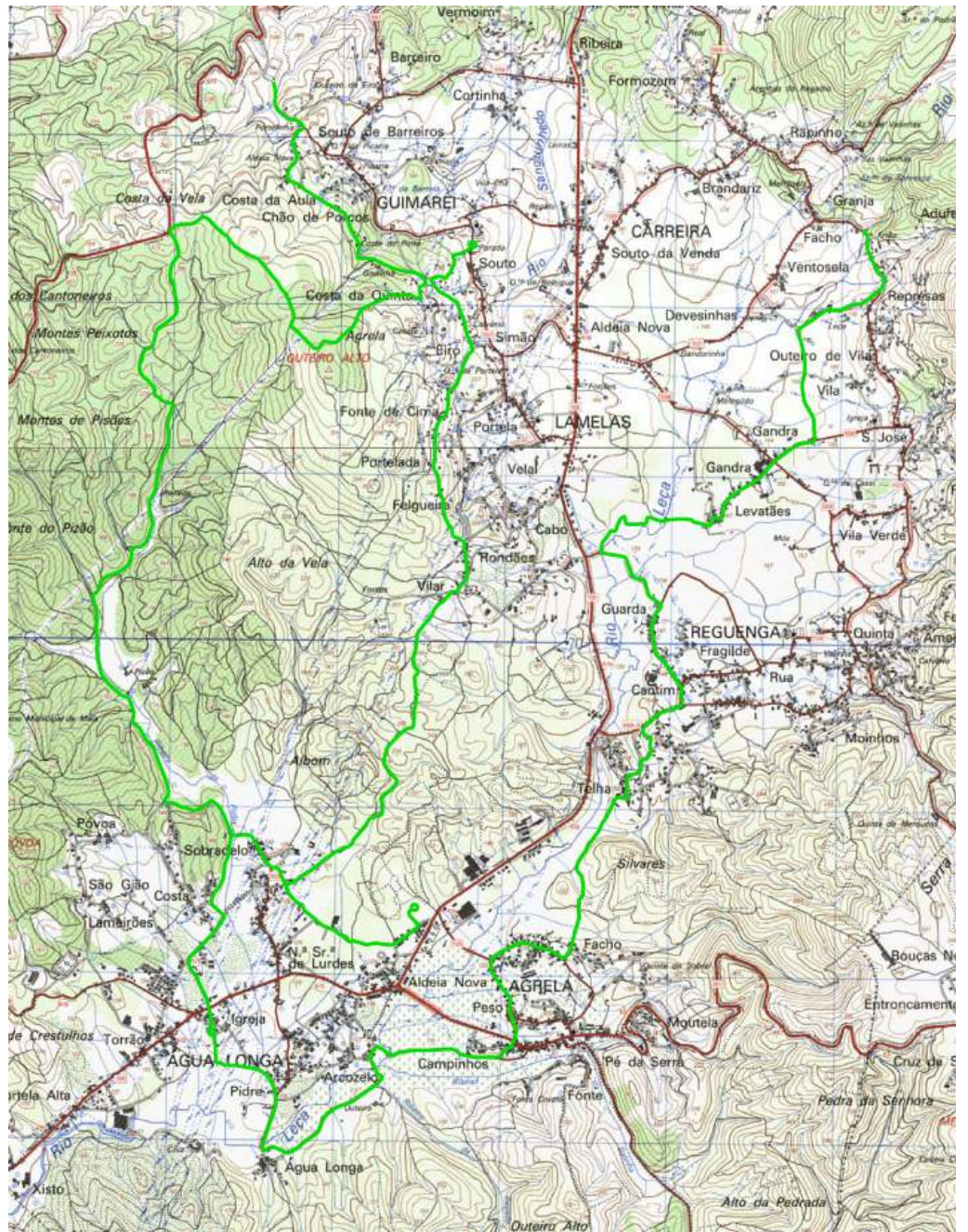
Este percurso permite a observação das áreas agrícolas das Freguesias que circundam o Vale do Leça, o Outeiro Alto, nos limites das Freguesias de Guimarei e Lamelas, Quintas da Peneda e Pizão que foram aglutinadas pelo Campo de Golfe de Água Longa, (empreendimento Turístico e Lazer), Alto Catorze e Cornadinho (ponto mais alto da área do Vale do Leça – desafiando os mais afoitos a trepar), as águas cristalinas do Rio Leça, Quedas de Fervença em Refojos.

Este trilho caracteriza-se pelas tradições agrícolas ainda bem presentes neste início de século XXI, sendo de pequena rota (PR), apresentando um traçado linear, existe opção circular, com um declive pouco acentuado tornando-o de média dificuldade, facultando ao pedestrianista a plena fruição e contacto ambiental.

Outras atividades

- ➊ Percursos em BTT
- ➋ Orientação Pedestre (existem mapas específicos);
- ➌ Orientação em BTT (existem mapas específicos);
- ➍ Corridas de Aventura;
- ➎ Percursos Pedestres diversificados sem marcação específica.

Mapa



[Mapa do Site](#) | [Política de privacidade e segurança](#) | [Sugestões](#)

ÁREA RESERVADA

VOLTAR

Câmara Municipal de Santo Tirso
Praça 25 de Abril, 4780-373 Santo Tirso, Portugal
Tel +351 252 830 400 | E-mail gap@cm-stirso.pt



Governo de Portugal
Direção-Geral das Autarquias Locais

