

Objetivo do Trilho

Pretende-se com este trilho, levar as pessoas a ter um contacto direto com vários elementos que fazem uma ligação indelével mas inseparável entre a Faia antiga e a Faia nova. Esses elementos, como as sepulturas de contornos antropomórficos, antecedem até a própria Faia como aldeia ou aglomerado residencial. Num dos pontos de observação (Ponto 4), convida-se a que o visitante ou caminhante observe uma foto da Faia antiga e ao mesmo tempo a compare com a nova que hoje se nos apresenta na paisagem, para isso chama-se à atenção para um elemento comum, uma habitação de 3 andares que se torna assim referência nesta comparação. Convida-se assim a uma viagem no tempo, saudável e em contacto com a natureza, que nos leva a imaginar e desvendar a história da Aldeia da Faia ao longo do Trilho.



Coordenadas GPS:

Latitude 40° 56' 57.95" N | Longitude 7° 32' 45.87" W

Como Chegar:

Vila Real (A24) - Moimenta da Beira (N226) - Faia (M533)

Viseu (N229) - Sernancelhe (N226) - Faia (M533)

Trancoso / Celorico da Beira (N226) - Faia (M533)




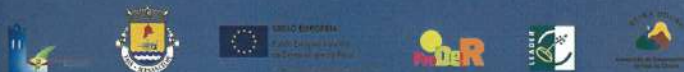
CUIDADOS ESPECIAIS e normas de conduta:

- Seguir somente pelos trilhos sinalizados
- Cuidado com os animais
- Evitar barulhos e atitudes que perturbem a paz local
- Observar a fauna à distância
- Não danificar a flora
- Não abandonar o lixo, levando-o até um local onde haja serviço de recolha
- Respeitar a propriedade privada
- Não fazer lume
- Não colher amostras de plantas ou rochas
- Ser afável com os habitantes locais

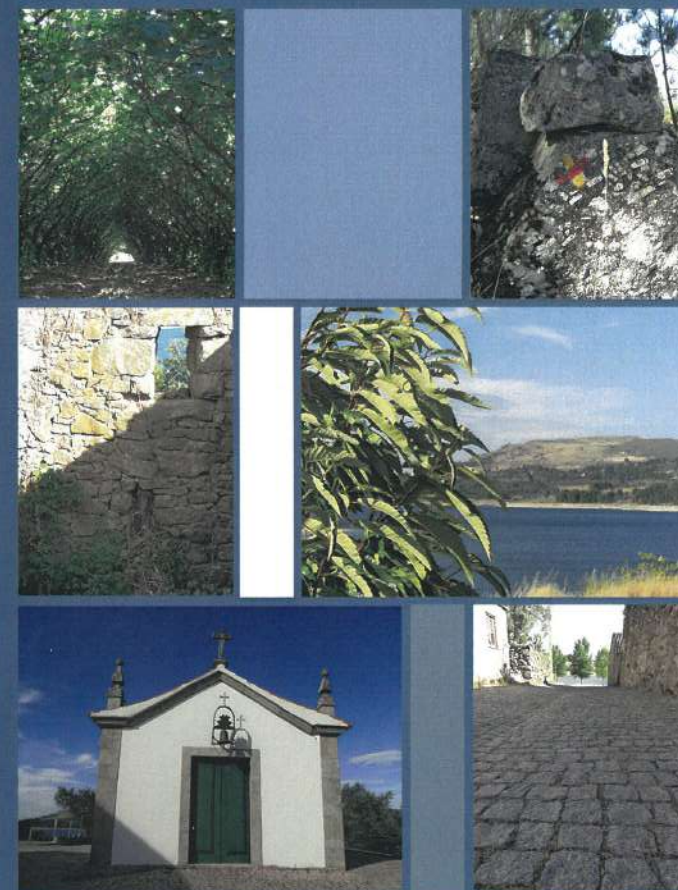
CONTACTOS ÚTEIS:

Diretora Técnica	967 059 815
Presidente da Junta de Freguesia	963 004 902
Câmara Municipal de Sernancelhe	254 598 300
Centro de Saúde de Sernancelhe	254 550 000
GNR	254 595 200
Bombeiros Voluntários	254 595 455
Hotel Rural Convento de Freixinho	254 594 080
Casa D. Antoninha de Sernancelhe	254 030 936
Casa Comenda de Malta de Sernancelhe	254 559 189
Residencial Beira Rio de Vila da Ponte	254 595 386

c.i.aldeiadafaia@gmail.com |  Centro Interpretativo Aldeia da Faia



TRILHO ALDEIA DA FAIA





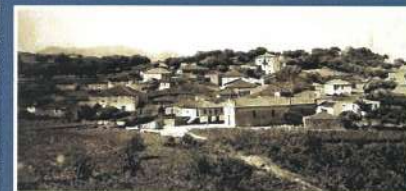
Ponto 1:
Início e fim do Trilho Aldeia da Faia. Junto ao Centro Interpretativo Aldeia da Faia, encontra-se placa informativa com o mapa do percurso e a direção a tomar.



Ponto 2:
Ponto de observação da maior necrópole de sepulturas do concelho de Sernancelhe, 16 no total, 14 completas uma das quais com contornos marcadamente antropomórficos, e duas inacabadas. Todas elas se distribuem com várias orientações em torno de um ponto central mais elevado, talvez local de algum tipo de adoração.



Ponto 3:
Capela de Nosso Senhor da Aflição, elemento arquitetónico que conservou a sua posição com a construção da Barragem do Vilar.



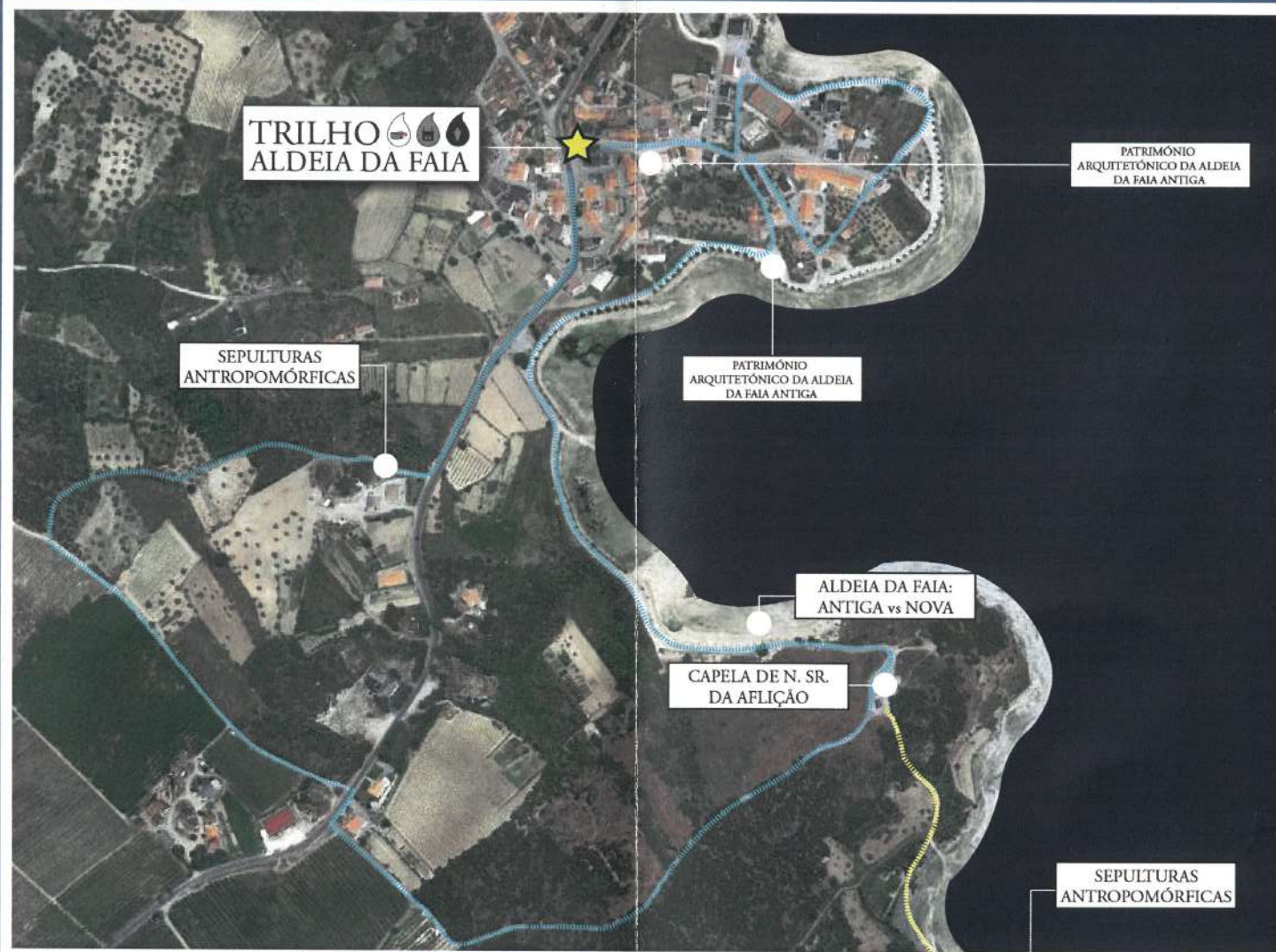
Ponto 4:
Neste ponto pretende-se uma observação e consequente comparação entre uma foto da Faia antiga e a Faia nova que se nos apresenta na paisagem, tendo como referência a casa de três andares que se mantém em ambas.



Ponto 5:
Neste troço do trilho pretende-se que o visitante observe duas ruas da Faia Antiga, que ainda conservam alguns elementos arquitetónicos anteriores à construção da Barragem, com especial destaque para a Capela de Nosso Senhor dos Passos.



Ponto 6:
Chegados ao centro da Aldeia da Faia, podemos observar os elementos trasladados da Aldeia antiga, a Igreja Paroquial, o Fontenário e o Lavadouro. O Cemitério que se encontra nas imediações, mantém até hoje a sua localização inicial.



Ponto Opcional:
A 500m do traçado do trilho, aqueles que o entenderem, poderão visitar uma outra necrópole de sepulturas. Conforme a pluviosidade e a manutenção da cota de água da Albufeira, poderão estar emersas ou imersas.



Ponto de Encontro: Centro Interpretativo Aldeia da Faia
Atividade: Desportivo, Histórico - Cultural, Ambiental e Paisagístico

Tipo de Percurso: pequena rota, por estrada alcatroada, caminhos calcetados e de terra batida

Duração: 45 a 60 minutos

Características: pouco acentuado

Tempo de realização: todo o ano

Extensão: 3,5 Km

Nível de Dificuldade: Baixo

O "Trilho Aldeia da Faia" é um percurso pedestre de pequena rota marcado segundo a sinalética acima fornecida.

