

PR 15 (TAV)

Percurso Serra de Alcaria do Cume

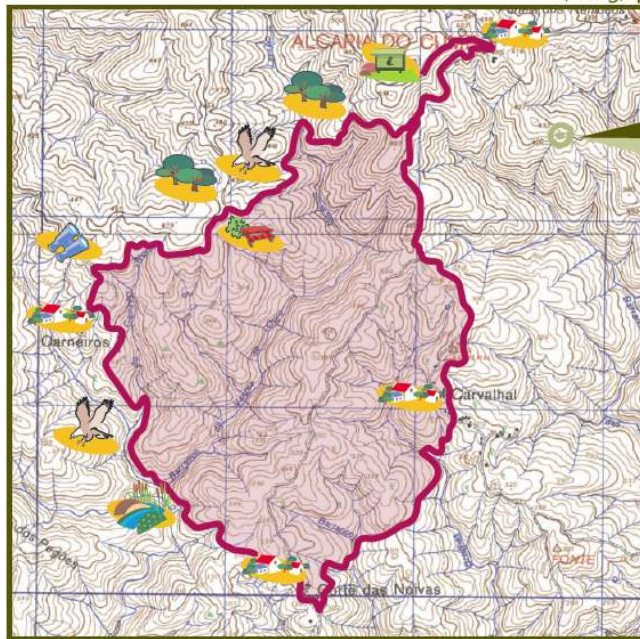
11,1 km 3/4 horas

LEGENDA



Simbologia no terreno:

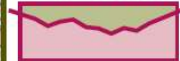
Caminho correcto Caminho errado



*Carta Militar proveniente de Instituto Geográfico do Exército



PERFIL DO PERCURSO



COM O APOIO DE:



PR 15 (TAV)

FICHA TÉCNICA

Descrição sumária do percurso:

Este percurso, na fronteira norte com a vizinha freguesia de Cachopo, desenrola-se numa ambiência serrana. Do alto dos seus 525 metros de altitude, Alcaria do Cume oferece a mais soberba panorâmica de toda a freguesia, estendendo-se por toda a zona do litoral do concelho de Tavira. Apresenta o coberto vegetal característico da Serra do Caldeirão, composto por sobreiros, azinheiras e esteva, pontuado aqui e ali por recentes plantações de pinheiro manso. Ao longo deste percurso é possível observar grande parte das tradicionais actividades serranas, nomeadamente as culturas temporárias, a pastorícia e a apicultura.

1. ALCARIA DO CUME - CARNEIROS - 4,6 km

No miradouro de Alcaria de Cume, junto do talefe que marca 525 m de altitude, encontra o Painei do Percurso. Desfrute a ampla panorâmica até ao litoral. Passa ao lado de um aglomerado de casas de xisto e inicia a descida. A cerca de 3,1 km encontra um pinhal novo com um pequeno parque de merendas. Adiante, segue para Carneiros, típico monte serrano com uma simpática população de anciãos, que continuam a cuidar das suas pequenas parcelas de hortas e pomares.

2. CORTE DAS NOIVAS - 7,1 km

Após a travessia de Carneiros, entra-se numa zona com uma abundante vegetação ripícola e forte presença de aves, sobretudo desde o Barranco da Várzea de Ouro até às proximidades de Corte das Noivas (295 m).

3. CARVALHAL - ALCARIA DO CUME - 11,3 km

Atravessa-se o monte, iniciando o percurso para norte, numa paisagem característica do planalto com tradição cerealífera. Depois da passagem por Carvalhal, grande e activo monte serrano com casario disperso, o terreno eleva-se progressivamente até à entrada de Alcaria do Cume.

Pontos fortes do percurso:

1. As excelentes panorâmicas sobre todo o território da freguesia.
2. A tipicidade dos montes serranos ao longo de todo o percurso.
3. A nitida delimitação dos espaços florestais e das culturas temporárias típica do ambiente serrano.

Como chegar...

Seguindo de Santa Catarina da Fonte do Bispo para oeste, pela EN 270, encontra à direita a estrada para Porto Carvalhoso. Segue até Alcaria do Cume, que fica a cerca de 13 km.

Informações úteis

- 1. Não saia do percurso marcado e sinalizado;
- 2. Use vestuário prático, incluindo chapéu para proteção e calçado cómodo. Não se esqueça do impermeável ou roupa de abafó;
- 3. Evite barulhos e atitudes que perturbem a paz do local;
- 4. No decurso dos passeios tenha sempre em atenção os princípios gerais de conservação da natureza: não recolha plantas, animais ou rochas e não abandone lixo;
- 5. Atenção, alguns trilhos que atravessam ribeiros podem apresentar dificuldades nos meses de Inverno;
- 6. No Verão as temperaturas são elevadas. Evite as horas de maior calor;
- 7. Alguns trilhos atravessam reservas de caça.

Contactos

Associação In Loco

"Campus da Boa Esperança"
Centro de Apoio ao Desenvolvimento Sustentável
Av. da Liberdade, Apartado 158
8150-022 São Brás de Alportel
Tel: +351 289 840860. Fax: +351 289 840 879
e-mail: inloco@mail.telepac.pt . net: www.in-loco.pt

C. M. de Tavira

Praça da República . 8800-951 Tavira
Geral-Tel: 281 320 500 . Fax: 281 322 888
e-mail: camara@cm-tavira.pt . net: www.cm-tavira.pt